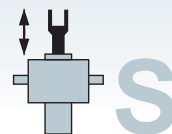
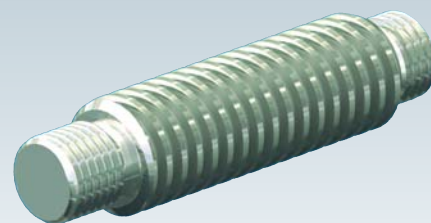


## Abreviaciones:

Tr	Rosca trapezoidal	KGT	Husillo de bolas
AS	Seguro contra escape	KAR	Placa de apoyo basculante
BF	Brida de sujeción	KGK	Cabezal de rótula
ES	Finales de carrera	SLK	Cabezal pivotante
FBR	Anillo de sujeción del fuelle	ZD	Compresión
GK	Cabezal de horquilla		



## Determinación de la longitud – husillo, traslación del husillo S

(La determinación de la longitud para Z y GSZ es idéntica)

GSZ-2 hasta Z-150:		GSZ-2	Z-5	Z-10	Z-25	Z-35	Z-50	Z-50/Tr50	Z-100	Z-150
Longitud básica Tr	Tr	118	139	161	180	219	240	263	338	342
Longitud básica KGT	KGT	-	16x05 203	25x05 240	32x05 272	-	40x05 324	-	50x10 <sup>(3)</sup> 420	63x10 <sup>(5)</sup> 432
		-	16x10 224	25x10 260	32x10 282	-	40x10 324	-	50x20 <sup>(3)</sup> 460	63x20 <sup>(6)</sup> 506
		-	-	25x25 330	32x20 312	-	40x20 354	-	50x10 <sup>(4)</sup> 456	63x10 <sup>(7)</sup> 460
		-	-	25x50 460	32x40 382	-	40x40 414	-	50x20 <sup>(4)</sup> 496	63x20 <sup>(7)</sup> 500
		-	-	-	-	-	-	-	50x40 <sup>(4)</sup> 576	63x40 <sup>(7)</sup> 580
		-	-	-	-	-	-	-	-	63x60 <sup>(7)</sup> 660
Longitud básica Tr con tuerca de retención de seguridad	Tr	-	-	219	239	280	305	-	411	423
Seguro contra escape/rotación AS/VS	Tr/KGT	15	15	20	20	30	30	30	30	30
Finales de carrera ES <sup>(2)</sup>	Tr	43	43	45	45	59	55	55	45	45
ES <sup>(2)</sup> y placa de apoyo basculante KAR	Tr	65	64	65	69	85	80	80	90	95
Finales de carrera ES <sup>(2)</sup>	KGT	-	16x05 38	25x05 40	32x05 40	-	40x05 50	-	50x10 45	63x10 45
		-	16x10 28	25x10 30	32x10 35	-	40x10 50	-	50x20 30	63x20 30
		-	-	25x25 20	32x20 20	-	40x20 35	-	50x40 30	63x40 30
		-	-	25x50 20	32x40 20	-	40x40 30	-	-	63x60 30
ES <sup>(2)</sup> y placa de apoyo basculante KAR	KGT	-	16x05 59	25x05 60	32x05 64	-	40x05 75	-	50x10 90	63x10 95
		-	16x10 49	25x10 50	32x10 59	-	40x10 75	-	50x20 70	63x20 75
		-	-	25x25 20	32x20 44	-	40x20 60	-	50x40 30	63x40 35
		-	-	25x50 20	32x40 20	-	40x40 30	-	-	63x60 30
Fuelle con anillo del fuelle (GK/KGK) <sup>(1)</sup>		ZD-1	ZD-2	ZD+1	ZD+5	ZD+10	ZD+10	ZD+8	ZD-2	ZD-2
Fuelle sin anillo del fuelle (BF/SLK) <sup>(1)</sup>		ZD-18	ZD-22	ZD-24	ZD-26	ZD-36	ZD-36	ZD-40	ZD-50	ZD-22
Fuelle y KAR con FBR (GK/KGK) <sup>(1)</sup>		ZD+32	ZD+31	ZD+28	ZD+46	ZD+63	ZD+63	ZD+81	ZD+60	ZD+68
Fuelle y KAR sin FBR (BF/SLK) <sup>(1)</sup>		ZD+15	ZD+11	ZD+3	ZD+15	ZD+17	ZD+17	ZD+33	ZD+12	ZD+48

Z-250 hasta Z-1000:		Z-250	Z-350	Z-500	Z-750	Z-1000
Longitud básica Tr	Tr	370	424	552	619	643
Longitud básica KGT	KGT	80x10 561	100x20 663	125x25 823	140x25 976	160x25 1024
		80x20 601	100x40 743	125x40 883	140x40 1036	160x40 1084
		80x40 681	100x60 823	125x60 963	140x60 1116	160x60 1164
		80x60 761	100x80 943	125x80 1043	140x80 1196	160x80 1244
Longitud básica Tr con tuerca de retención de seguridad	Tr	507	-	-	-	-
Seguro contra escape/rotación AS/VS	Tr/KGT	30	35	40	40	40
Finales de carrera ES <sup>(2)</sup>	Tr	43	46	40	48	48
Finales de carrera ES <sup>(2)</sup>	KGT	80x10 43	100x20 35	125x25 40	140x25 40	160x25 40
		80x20 30	100x40 35	125x40 40	140x40 40	160x40 40
		80x40 30	100x60 35	125x60 40	140x60 40	160x60 40
		80x60 30	100x80 35	125x80 40	140x80 40	160x80 40
Fuelle con anillo del fuelle (GK/KGK) <sup>(1)</sup>		ZD-2	ZD-2	ZD-22	ZD-22	ZD-22
Fuelle sin anillo del fuelle (BF/SLK) <sup>(1)</sup>		ZD-22	ZD-22	ZD-42	ZD-42	ZD-42

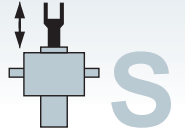
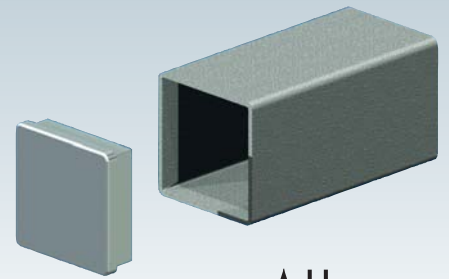
En las longitudes básicas está incluida la distancia de seguridad.

(Husillo Tr: 10 mm hasta Z-50, 20 mm para Z-100 hasta Z-500, 40 mm para Z-750 y Z-1000)

- 1) En el fuelle se suma o se resta el valor de la cota de compresión ZD, dependiendo del signo, y luego se suma el resultado con respecto a la longitud del husillo. Aplicable solamente para Tr de 1 paso, pero no para 2 pasos ni KGT.
- 2) Los finales de carrera ES siempre están combinados con el seguro contra rotación VS (VS está incluido en la prolongación).
- 3) KGT 50: L6=82
- 4) KGT 50: L6=118
- 5) KGT 63: L6=90
- 6) KGT 63: L6=124
- 7) KGT 63: L6=118

## Prolongación del husillo en cubierta de muelle espiral SF:

La prolongación en la cubierta de muelle espiral depende del montaje, por lo que es necesario determinar esta variante en un dibujo. Estaremos encantados de elaborar este dibujo.



## Determinación de la longitud – tubo protector SRO, traslación del husillo S

(La determinación de la longitud para Z y GSZ es idéntica)

GSZ-2 hasta Z-150:		GSZ-2	Z-5	Z-10	Z-25	Z-35	Z-50	Z-50/Tr50	Z-100	Z-150
Longitud básica Tr <sup>1)</sup>	Tr	47	46	49	53	57	62	62	82	87
Longitud básica KGT <sup>1)</sup>	KGT	–	16x05 56	25x05 59	32x05 63	–	40x05 72	–	50x10 82	63x10 87
		–	16x10 76	25x10 79	32x10 73	–	40x10 72	–	50x20 122	63x20 127
		–	–	25x25 149	32x20 103	–	40x20 102	–	50x40 202	63x40 207
		–	–	25x50 279	32x40 173	–	40x40 162	–	–	63x60 287
Seguro contra escape/rotación AS/VS	Tr/KGT	15	15	20	20	30	30	30	30	30
Finales de carrera ES <sup>3)</sup>	Tr	70	73	72	72	86	82	82	62	62
ES <sup>3)</sup> y placa de apoyo basculante KAR	Tr	92	94	92	96	112	107	107	107	112
Finales de carrera ES <sup>3)</sup>	KGT	–	16x05 63	25x05 62	32x05 62	–	40x05 72	–	50x10 62	63x10 62
		–	16x10 43	25x10 42	32x10 52	–	40x10 72	–	50x20 30	63x20 30
		–	–	25x25 20	32x20 22	–	40x20 42	–	50x40 30	63x40 30
		–	–	25x50 20	32x40 20	–	40x40 30	–	–	63x60 30
ES <sup>3)</sup> y placa de apoyo basculante KAR	KGT	–	16x05 84	25x05 82	32x05 86	–	40x05 97	–	50x10 107	63x10 112
		–	16x10 64	25x10 72	32x10 76	–	40x10 97	–	50x20 70	63x20 75
		–	–	25x25 20	32x20 46	–	40x20 67	–	50x40 30	63x40 35
		–	–	25x50 20	32x40 20	–	40x40 30	–	–	63x60 30

Z-250 hasta Z-1000 <sup>4)</sup> :		Z-250	Z-350	Z-500	Z-750	Z-1000
Longitud básica Tr <sup>1)</sup>	Tr	92	107	157	157	157
Longitud básica KGT <sup>1)</sup>	KGT	80x10 92	100x20 147	125x25 177	140x25 177	160x25 177
		80x20 132	100x40 227	125x40 237	140x40 237	160x40 237
		80x40 212	100x60 307	125x60 317	140x60 317	160x60 317
		80x60 292	100x80 387	125x80 397	140x80 397	160x80 397
Seguro contra escape/rotación AS/VS	Tr/KGT	30	35	40	40	40
Finales de carrera ES <sup>3)</sup>	Tr	58	59	40	48	48
Finales de carrera ES <sup>3)</sup>	KGT	80x10 58	100x20 35	125x25 40	140x25 40	160x25 40
		80x20 30	100x40 35	125x40 40	140x40 40	160x40 40
		80x40 30	100x60 35	125x60 40	140x60 40	160x60 40
		80x60 30	100x80 35	125x80 40	140x80 40	160x80 40

Atención: Carrera mínima con finales de carrera ES<sup>2)</sup>:

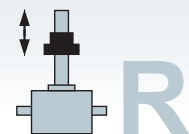
GSZ-2 hasta Z-150:		GSZ-2	Z-5	Z-10	Z-25	Z-35	Z-50	Z-50/Tr50	Z-100	Z-150
Carrera mín. con finales de carrera ES		53	50	51	51	41	42	42	42	42
Carrera mín. con ES y dispositivo de engrase SL		123	120	121	121	111	112	112	112	112

Z-250 hasta Z-1000:		Z-250	Z-350	Z-500	Z-750	Z-1000
Carrera mín. con finales de carrera ES		47	42	46	46	46
Carrera mín. con ES y dispositivo de engrase SL		117	112	116	116	116

- 1) Longitud básica de tubo protector sin tapa. La tapa mide 5 mm de alto.
- 2) Si se necesita una carrera más corta que la indicada, los finales de carrera y el dispositivo de engrase se deben situar en dos lados diferentes (posición de montaje).
- 3) Los finales de carrera ES siempre están combinados con el seguro contra rotación VS (VS está incluido en la prolongación).
- 4) Z-250 - Z-1000:
  - Sólo husillo o husillo con seguro contra escape AS (tubo protector redondo)
  - con seguro contra rotación VS o bien VS + finales de carrera ES (tubo protector cuadrado)

## Abreviaciones:

Tr Rosca trapezoidal  
 KGT Husillo de bolas  
 KAR Placa de apoyo basculante



## Determinación de la longitud – husillo, rotación del husillo R

(La determinación de la longitud para Z y GSZ es idéntica)

GSZ-2 hasta Z-150:	GSZ-2		Z-5		Z-10		Z-25		Z-35		Z-50		Z-100		Z-150	
Longitud básica Tr sin pivote	78		86		102		114		132		148		222		250	
Longitud básica Tr con pivote (= estándar para placa de apoyo GLP)	90		101		122		139		162		178		267		305	
Longitud básica Tr reforzada con pivote <sup>1)</sup>	93		106		127		144		177		193		277		325	
Longitud básica KGT con pivote <sup>2)</sup>	16x05	100	16x05	111	25x05	132	32x05	149	40x05	172	40x05	188	50x10	267	63x10	305
	16x10	120	16x10	131	25x10	152	32x10	159	40x10	172	40x10	188	50x20	307	63x20	345
					25x25	222	32x20	189	40x20	202	40x20	218	50x40	387	63x40	425
					25x50	352	32x40	259	40x40	262	40x40	278	50x50	427	63x60	505
Longitud básica KGT reforzada con pivote <sup>1)2)</sup>			25x05	116	32x05	137	40x05	154	50x10	197	50x10	213	63x10	277	80x10	325
			25x10	136	32x10	147	40x10	154	50x20	237	50x20	253	63x20	317	80x20	365
			25x25	206	32x20	177	40x20	184	50x40	317	50x40	333	63x40	397	80x40	445
			25x50	336	32x40	247	40x40	244	50x50	357	50x50	373	63x60	477	80x60	525
Longitud básica KGT sin pivote <sup>2)</sup>	16x05	88	16x05	96	25x05	112	32x05	124	40x05	142	40x05	158	50x10	222	63x10	250
	16x10	108	16x10	116	25x10	132	32x10	134	40x10	142	40x10	158	50x20	262	63x20	290
					25x25	202	32x20	164	40x20	172	40x20	188	50x40	342	63x40	370
					25x50	332	32x40	234	40x40	232	40x40	248	50x50	382	63x60	450
Longitud básica KGT reforzada sin pivote <sup>1)2)</sup>			25x05	96	32x05	112	40x05	124	50x10	152	50x10	168	63x10	222	80x10	250
			25x10	116	32x10	122	40x10	124	50x20	192	50x20	208	63x20	262	80x20	290
			25x25	186	32x20	152	40x20	154	50x40	272	50x40	288	63x40	342	80x40	370
			25x50	316	32x40	222	40x40	214	50x50	312	50x50	328	63x60	422	80x60	450
Tuerca con brida FM	35		35		44		46		66		66		-		90	
Tuerca duplex DM	45		45		45		50		70		70		90		115	
Tuerca oscilante PM	-		78		83		95		129		129		190		210	
Tuerca duplex exenta de grasa FFDMM	-		53		53		59		85		85		-		-	
DM + tuerca de retención de seguridad SIFA	70		70		84		95		133		133		173		211	
PM + tuerca de retención de seguridad SIFA	-		123		128		158		212		212		298		330	
1. Fuelle <sup>3)</sup>	ZD-10		ZD-12		ZD-12		ZD-10		ZD-12		ZD-12		ZD-22		ZD-22	
2. Fuelle <sup>3)</sup>	ZD-10		ZD-10		ZD-14		ZD-15		ZD-15		ZD-15		ZD-20		ZD-30	
KAR lado del husillo y 1er fuele <sup>3)</sup>	ZD+23		ZD+21		ZD+15		ZD+31		-		-		-		-	
Tuerca con brida KGT KGF	añadir la longitud de tuerca respectiva															

Z-250 hasta Z-1000:	Z-250		Z-350		Z-500		Z-750		Z-1000	
Longitud básica Tr sin pivote	265		288		366		417		438	
Longitud básica Tr con pivote (= estándar para placa de apoyo GLP)	340		388		486		537		613	
Longitud básica Tr reforzada con pivote <sup>1)</sup>	365		408		486		592		-	
Longitud básica KGT con pivote <sup>2)</sup>	80x10	340	100x20	428	125x25	506	140x25	557	160x25	633
	80x20	380	100x40	508	125x40	566	140x40	617	160x40	693
	80x40	460	100x60	588	125x60	646	140x60	697	160x60	773
	80x60	540	100x80	668	125x80	726	140x80	777	160x80	853
Longitud básica KGT sin pivote <sup>2)</sup>	80x10	265	100x20	328	125x25	386	140x25	437	160x25	458
	80x20	305	100x40	408	125x40	446	140x40	497	160x40	518
	80x40	385	100x60	488	125x60	526	140x60	577	160x60	598
	80x60	465	100x80	568	125x80	606	140x80	657	160x80	678
Tuerca duplex DM	140		160		180		220		320	
Tuerca oscilante PM	224		275		-		-		-	
DM + tuerca de retención de seguridad SIFA	250		270		303		365		500	
PM + tuerca de retención de seguridad SIFA	369		455		-		-		-	
1. Fuelle <sup>3)</sup>	ZD-22		ZD-22		-		-		-	
2. Fuelle <sup>3)</sup>	ZD-40		ZD-60		-		-		-	
Tuerca con brida KGT KGF	añadir la longitud de tuerca respectiva									

En las longitudes básicas está incluida la distancia de seguridad (2x: 1x arriba y 1x abajo)  
 (Husillo Tr: 10 mm hasta Z-50, 20 mm para Z-100 hasta Z-500, 40 mm para Z-750 y Z-1000)

- 1) En un husillo reforzado se eligen piezas de montaje de un tamaño mayor (Z-10 reforzado tiene un husillo Tr 30x6, lo que significa piezas de montaje Z-25, y por consiguiente, la prolongación de husillo calculada, también tiene un tamaño 25).
- 2) La longitud básica de los husillos KGT incluye la distancia de seguridad L3 según la hoja de cotas del elevador.

- Aún hay que incluir la longitud de la tuerca.
- 3) En el fuele se suma o se resta el valor de la cota de compresión ZD, dependiendo del signo, y luego se suma el resultado con respecto a la longitud del husillo. Aplicable solamente para Tr de 1 paso, pero no para paso doble ni KGT.

### Prolongación del husillo con cubierta de muelle espiral SF:

La prolongación en la cubierta de muelle espiral depende del montaje, por lo que es necesario determinar esta variante con un dibujo.  
 Estaremos encantados de elaborar este dibujo.

## Código del pedido

Tipo de elevador	Tamaño	Versión	Relación	Versión de la rosca	Ø de husillo / altura de paso	Número de entradas, material	Carrera	Lista de accesorios
[ ]	[ ]	[ ]	[ ]	[ ]	[ ]	[ ]	[ ]	[ ]
Z GSZ	2 5 10 25 35 50 100 150 250 350 500 750 1000	S Traslación del husillo R Rotación del husillo	N Normal p. ej. i = 4:1 L Lento p. ej. i = 16:1	Tr Husillo trapezoidal (sin datos = Tr) Tr/SIFA Tr con tuerca de retención de seguridad SIFA OP EL ELV ELD NO KGT Husillo de bolas	Tr 1804 2004 ... KGT 1605 1610 ...	1 de 1 paso (sin datos = de 1 paso) 2* de paso doble I inoxidable LH* de paso a la izquierda  *está disponible pero no en stock LZ bajo pedido.	H Carrera H + carrera en mm	- - - - Lista de accesorios (en cualquier orden) ver capítulo 4



Para consultas o pedidos tiene la opción de:

- Preparar una lista detallada de las piezas
- Especificar el elevador de husillo completo en un código de pedido, como está desglosado aquí



### Ejemplo de pedido:

	Z	10	SN	Tr	2004	1	H	300	FB390	VS	BF
Tipo de elevador											
Tamaño											
Versión S o R											
Relación N o L											
Versión de la rosca											
Diámetro del husillo, altura de paso del husillo											
Número de pasos											
Carrera											
Lista de accesorios (en cualquier orden)											

