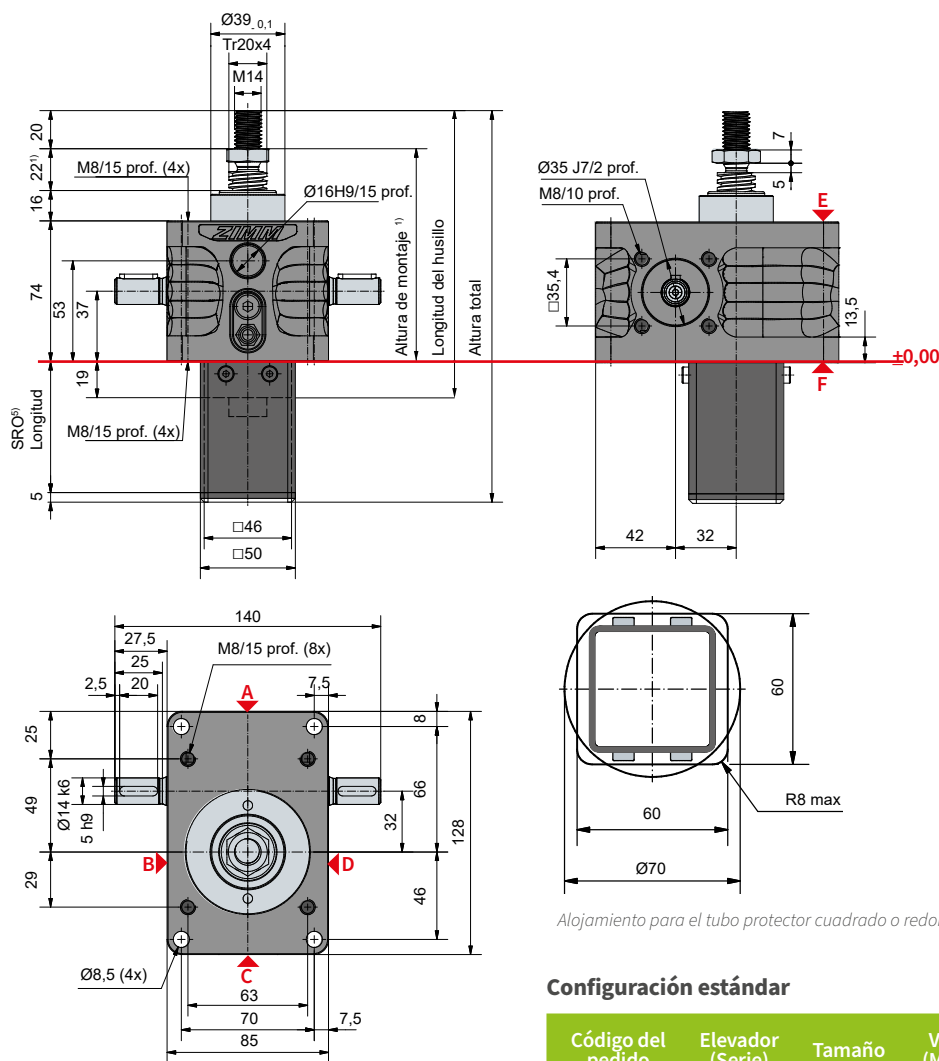


**10 kN**  
**ZE-10-S** | Traslación del husillo



**Longitud del tubo protector SRO con husillo Tr 20x4**

Sin seguro contra escape/rotación	49 + carrera
Seguro contra escape/rotación	69 + carrera
Seguro contra rotación con kit de finales de carrera ESSET	121 + carrera
Seguro contra rotación con ESSET y KAR	141 + carrera

Alojamiento para el tubo protector cuadrado o redondo

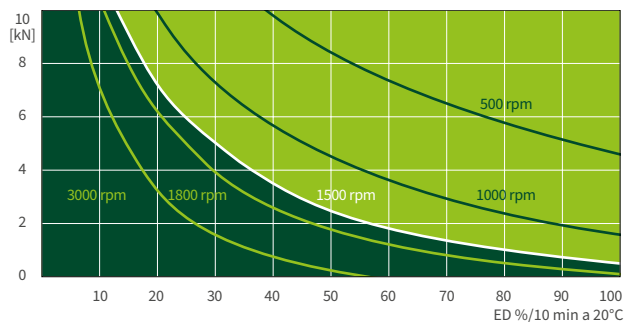
**Configuración estándar**

Código del pedido	Elevador (Serie)	Tamaño	Versión (Modelo)	Relaciones	Husillo	Carrera por cada rotación del eje de accionamiento
ZE-10-SN	ZE	10	S (Traslación del husillo)	N (Normal) 4:1	Tr 20x4	1,00 mm
ZE-10-SL				L (Lento) 16:1		0,25 mm

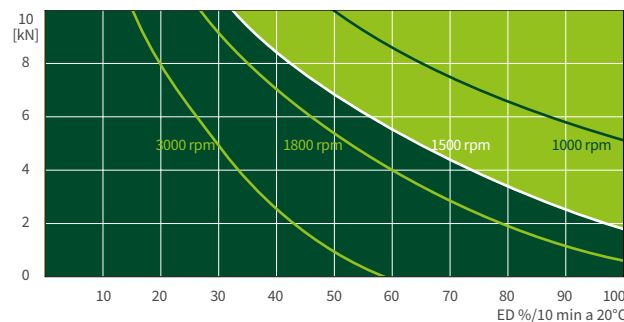
**10 kN**

**Ciclo de funcionamiento, térmico**

Relación „N“ (4:1)



Relación „L“ (16:1)



Este diagrama característico sirve de orientación bajo condiciones industriales estándar (temperatura ambiente 20 °C, etc.) y mantenimiento correcto (lubricación, etc.). Los mapas se basan en los husillos trapecoidales estándar ZIMM Tr 20x4. En los husillos de bolas KGT, los períodos de funcionamiento pueden ser mayores.