



S 250 kN

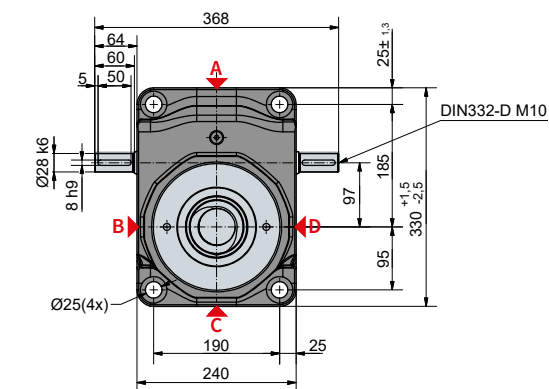
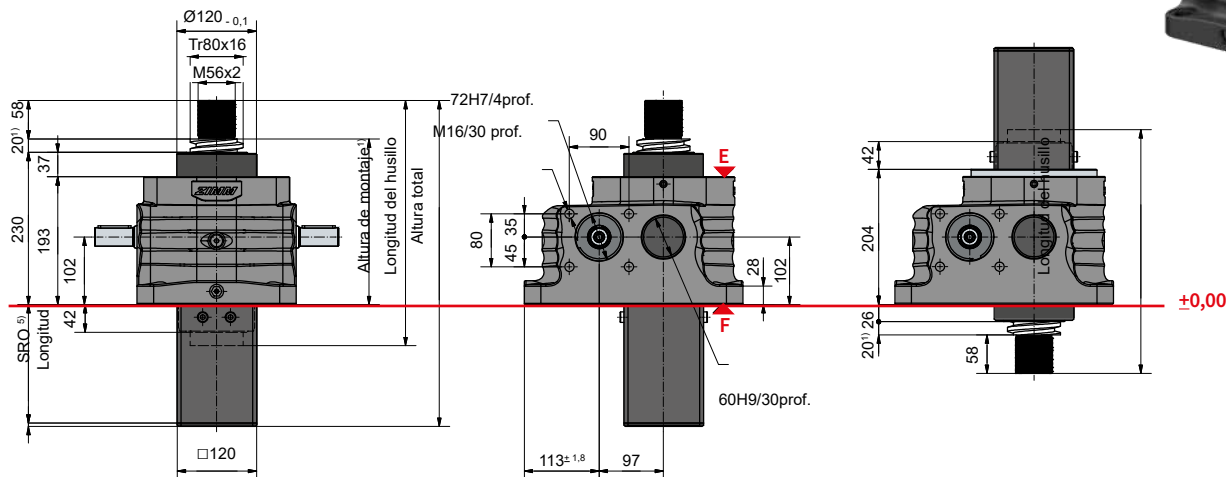
ZE-250-S | Traslación del husillo



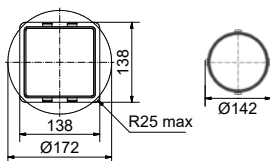
Husillo lado E



Husillo lado F



Alojamiento para el tubo protector SRO



Longitud del tubo protector SRO con husillo Tr 80x16

Sin seguro contra escape/rotación	92 + carrera	Ø 125
con seguro contra escape AS	122 + carrera	Ø 125
con seguro contra rotación VS	122 + carrera	□ 120 x 120
con VS y kit de finales de carrera ESSET	150 + carrera	□ 120 x 120

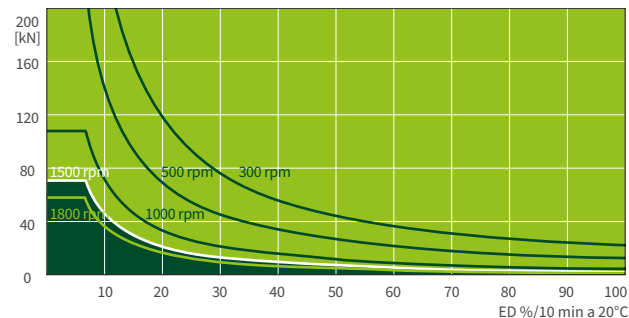
Configuración estándar

Código del pedido	Elevador (Serie)	Tamaño	Versión (Modelo)	Relaciones	Husillo	Carrera por cada rotación del eje de accionamiento
ZE-250-SN	ZE	250	S (Traslación del husillo)	N (Normal) 10,66:1	Tr 80x16	1,50 mm
ZE-250-SL				L (Lento) 32:1		0,50 mm

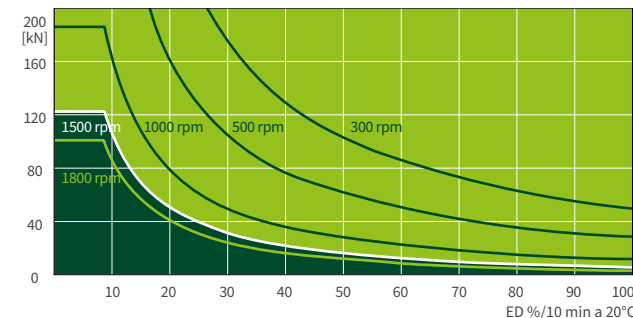
250 kN

Ciclo de funcionamiento, térmico

Relación „N“ (10:66,1)



Relación „L“ (32:1)



Este diagrama característico sirve de orientación bajo condiciones industriales estándar (temperatura ambiente 20 °C, etc.) y mantenimiento correcto (lubricación, etc.). Los mapas se basan en los husillos trapecoidales estándar ZIMM Tr 16x4. En los husillos de bolas KGT, los períodos de funcionamiento pueden ser mayores.