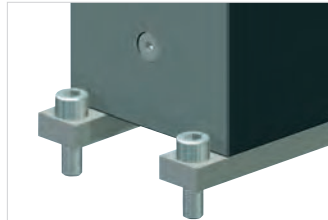




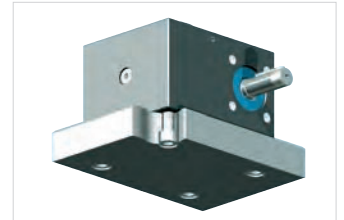
Sujeción

Sujeción – fija



Listones de sujeción (en la serie GSZ):
En los elevadores GSZ se necesitan listones de sujeción BFL para la sujeción desde arriba.

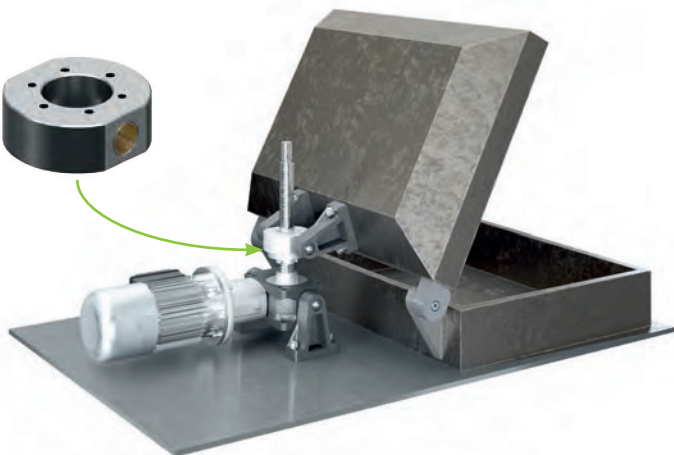
Por la placa de apoyo:



Rosca de agujero ciego (ZE- y GSZ-Serie):
Los elevadores se pueden sujetar desde la parte inferior por medio de la rosca de agujero ciego. ZE Tamaño 5 hasta 25, GSZ-Serie: todos los tamaños

Sujeción - pivotante

Adaptador de tuerca duplex DMA



El adaptador de tuerca duplex DMA se atornilla sencillamente en la tuerca duplex DM. El apoyo basculante se obtiene a través del caballete LB o por medio de una construcción del cliente.

Tubo de apoyo basculante STRO



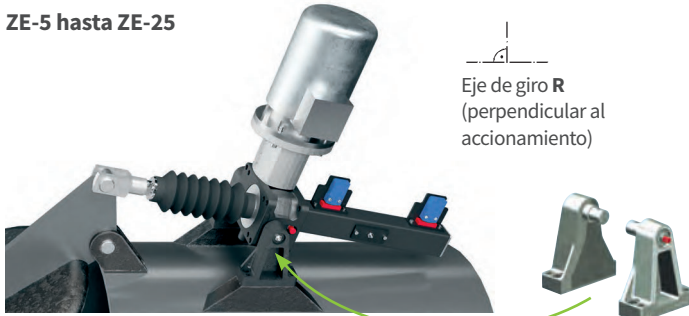
El **tubo de apoyo basculante STRO** tiene la ventaja de que los puntos de giro están en el exterior. La desventaja es que el peso del elevador y del motor está en el centro. La fabricación se realiza siempre de acuerdo con las especificaciones del cliente.



Sujeción

Sujeción – pivotante

ZE-5 hasta ZE-25

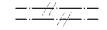
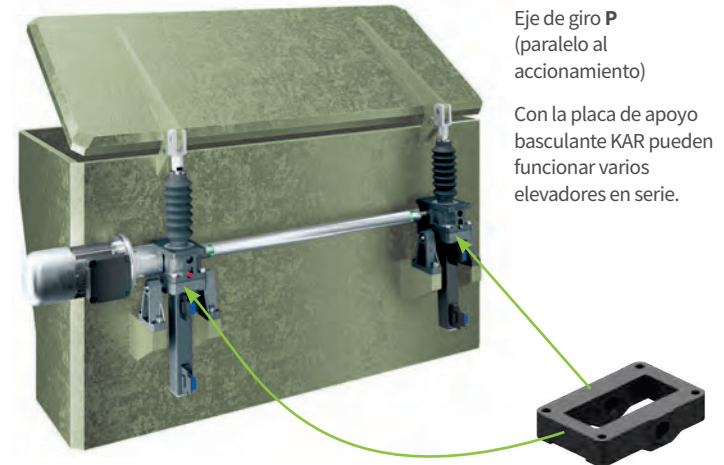


Eje de giro R
(perpendicular al accionamiento)

Ojetes pivotantes integrados

Construcción sencilla y de bajo coste: Los casquillos pivotantes están incorporados en la caja reductora y recubrimiento de PTFE por lo que no necesita lubricación durante el uncionamiento normal.

Placa de apoyo basculante KAR



Eje de giro P
(paralelo al accionamiento)

Con la placa de apoyo basculante KAR pueden funcionar varios elevadores en serie.

Con placa de apoyo basculante KAR

En motores grandes, elevaciones largas y alto período de funcionamiento es preferible la variante con placa de apoyo basculante KAR, ya que los puntos de apoyo toman el peso del motor sin efecto sobre el husillo.

Diseño de caballete para ZE-35 hasta ZE 200 y Z-250 hasta Z-1000

Ojetes pivotantes integrados

Construcción sencilla y de bajo coste: Los casquillos pivotantes están incorporados en la caja reductora.

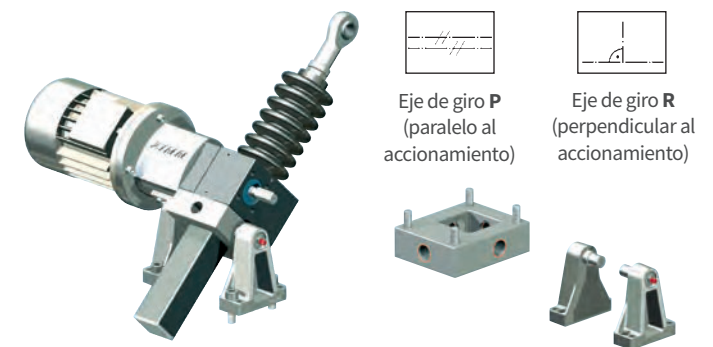


Eje de giro P
(paralelo al accionamiento)

GSZ-2 hasta GSZ-150

Con placa de apoyo basculante KAR

En los elevadores GSZ se puede montar una placa de apoyo basculante en el lado E (arriba) o F (abajo). Siempre hay 4 taladros para sentido de giro P o R.



Eje de giro P
(paralelo al accionamiento)

Eje de giro R
(perpendicular al accionamiento)

Placa de apoyo basculante KAR bajo pedido